

# CHOISIR LA PERFORMANCE.



**Nexans**

**MOBIWAY<sup>®</sup>**  
SPEED

Ressentez la différence.  
Demandez Mobiway<sup>®</sup>  
Speed.



## FACILE A TRANSPORTER



- Les poignées ergonomiques permettent un transport facile de la bobine
- Sécuritaire pour transporter la bobine avec moins de risques de blessures
- Protège la bobine en cas de chute

## FACILE A TIRER



- Système prêt à l'emploi pour une installation facile
- Évite les méthodes improvisées pour l'installation de la bobine
- Plusieurs câbles peuvent être tirés simultanément

## STABLE ET EMPILABLE



- Les pieds antidérapants offrent une stabilité et une adhérence optimales lors du tirage
- L'empilabilité permet un rangement facile
- Garde votre espace de travail et votre véhicule bien organisés

## PLUS DE CABLE



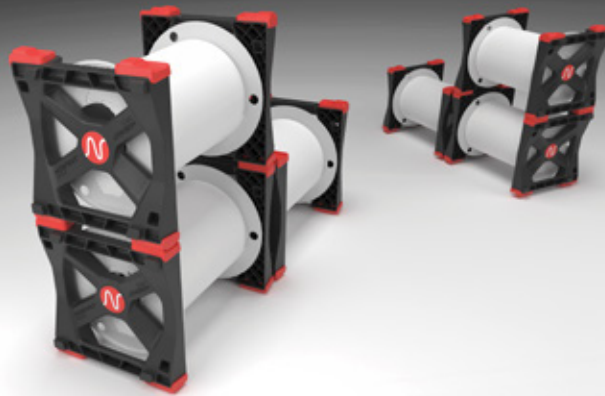
- Plus de câble avec une bobine de 200 m au lieu de 150 m
- Réduisez les manipulations avec moins de bobines utilisées par site
- Réduit le gaspillage de câble

Disponible en : Câble : NMD90 Canadex<sup>®</sup> | Section : 2C14 AWG | Couleur : Blanc | Taille de bobine: 200m

Fabriqué au Canada.

[nexans.ca](http://nexans.ca)

**MOBIWAY**  
SPEED



**Nexans**

## Description

**MOBIWAY** SPEED

Fichier CSA no LL23462, Classe 5821 02

Câble NMD90 Canadex® avec deux conducteurs en cuivre, avec isolation en PVC et nylon à 90 °C

Fil de liaison nu et gaine extérieure en PVC résistante à l'humidité et ignifuge avec cote FT1.

Le lubrifiant Instaglide® sur le câble permet une installation plus rapide, économisant du temps et de l'argent.

### Applications résidentielles pour

**MOBIWAY** SPEED

- Pour le câblage dissimulé ou non installé dans des endroits secs ou humides et non exposé à des dommages mécaniques.
- Température maximale du conducteur : 90°C.
- Approuvé pour l'utilisation dans les plafonds.
- Température minimale de manipulation recommandée : -25°C pour les câbles à deux conducteurs et -10°C pour les câbles à trois conducteurs (veuillez suivre les procédures de manipulation appropriées)

## Contact

### Représentants des ventes internes

Téléphone : 905 944-4300 ou 1 800 263-2112

Courriel : buildingwire.canada@nexans.com

## Caractéristiques

### Construction

|                     |           |
|---------------------|-----------|
| Matériau conducteur | Copper    |
| Isolation           | PVC/Nylon |

### Électricité

|                             |       |
|-----------------------------|-------|
| Tension maximale de service | 300 V |
|-----------------------------|-------|

### Utilisation

|                                 |      |
|---------------------------------|------|
| Température de service maximale | 90°C |
|---------------------------------|------|

### Couleur de la gaine

|         |       |
|---------|-------|
| #14 AWG | Blanc |
|---------|-------|

### Couleur de l'isolation

|                  |               |
|------------------|---------------|
| Deux conducteurs | Noir et Blanc |
|------------------|---------------|



EN SAVOIR PLUS

Tous les dessins, conceptions, devis, plans et caractéristiques liées au poids, à la taille et aux dimensions contenus dans la documentation technique ou commerciale de Nexans sont fournis à titre indicatif seulement; ils n'engagent aucunement Nexans et ne constituent pas une forme de déclaration de la part Nexans.

Octobre 2024

**nexans.ca**